

童·升小 家長小錦囊



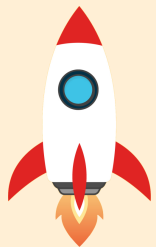
香港聖公會福利協會有限公司
HONG KONG SHENG KUNG HUI WELFARE COUNCIL LIMITED

愛·孩子
在學前單位提供社工服務先導計劃

引言



孩子由幼稚園升上小學將會面對不同的成長挑戰，而家長適切的輔助是成長方向的關鍵。因此，現我們撰寫了《童·升小：家長小錦囊》，為家長提供小貼士，以「社交、情緒及解決問題的能力」角度支援家長，讓孩子可以盡快適應升小的生活。





閱畢後請協助填寫網上問卷調查
給予意見，謝謝！
如就孩子升小適應有任何疑問，
歡迎留言。



策劃及編輯: 陳惠欣 蕭慧明 張琬琪
設計排版: 張琬琪
編審: 蔣麗安
出版日期: 2020年7月

孩子由幼稚園升讀小學，可能會出現不同正面或負面情緒，家長宜多觀察孩子的情緒變化，以回應他/她們的需要。



<p>孩子面對升讀小學，可能會出現以下情緒表現：</p>	<p>孩子未準備好升讀小學，可能會出現以下行為問題：</p>	
<p>興奮、開心、緊張、害怕、不知所措、平淡</p>	<p> 外顯行為 發脾氣、哭鬧、打人、故意不合作、引人注意、故意拖延</p>	<p> 隱藏行為 拒食、睡不著、不說話、咬手指、全身抓癢、多病痛、失禁</p>

怎樣回應孩子的情緒轉變？



與孩子溝通，給予孩子心理準備：

- ❖ 協助孩子認識及表達自己對升小學的期望和憂慮；
- ❖ 向孩子解釋升小學後在學習及社交環境上的轉變



提前準備，建立孩子安全感：

- ❖ 宜提早與孩子溝通照顧及接送孩子往返學校的安排；
- ❖ 在開學前與孩子試行小學作息時間表，讓孩子提早作好適應。



陪伴孩子，逐步調整心態：

- ❖ 可與孩子一同閱讀繪本，正面地認識小學生活，調整升小的心態；
- ❖ 多陪伴孩子，正面鼓勵和支持孩子面對升小的挑戰。



視察環境，認識小學生活：

- ❖ 可帶孩子去視察新學校附近的地方，增加孩子對新學校的熟識感；
- ❖ 可瀏覽小學校網，找一些該校園的活動片段，與小朋友一同觀看；
- ❖ 可邀請兄弟姐妹、鄰居或親友分享就讀小學的開心片段，讓孩子對小學生活有所期待。



走到小學校園，孩子身邊將會有不少新面孔。「認識新同學」可說是每一個孩子升小後的必經階段，家長你可以如何幫助孩子適應新的社交環境呢？

“

為孩子製造社交的機會

可帶孩子到公園或參與團體活動，讓孩子可多在實際情境中練習社交技巧。

”

“

與孩子一同閱讀社交主題繪本

透過繪本讓孩子認識不同的社交技巧，例如：分享、互相幫助。

”

加強孩子的自我控制能力

i) 情緒方面

讓孩子認識適當的情緒管理方法，例如：以「我感到……，因為……」句式表達個人情感。

ii) 行為方面

藉著玩不同的遊戲，訓練孩子遵守秩序及規則。

”

與孩子進行角色扮演遊戲

嘗試問孩子「如果你想借同學的顏色筆，你會怎樣做？說什麼？」，從中家長可以讓孩子練習社交技巧，例如：說話的態度等。

”

升小後孩子需要更多時間待在學校，也在校嘗試應對不同情景，如在課堂上聽不清楚老師的說話？忘記了帶書本？在課堂突然想上洗手間？沒有足夠時間抄手冊？等，都需要運用孩子的解決問題的能力。

怎樣培養孩子的解決問題的能力？

01 讓孩子嘗試處理，家長從旁觀察

02 了解孩子處理該事情的思考歷程

03 欣賞孩子付出的努力及家長提供更多的辦法或選擇



01	02	03
<p>如孩子提及在課堂上聽不清楚老師的說話，家長不宜立即提供意見。反而問問孩子當刻他如何處理或下次又遇到此事，讓他想怎樣處理。</p>	<p>當孩子說出自己的處理方法時，家長便可詢問孩子「你怎樣想出這個方法來？」，倘若孩子未能說出處理問題的方法，家長則可與孩子傾談，了解當刻他的處境，如「你聽不清楚老師說話時，老師正說著什麼話題？老師除了把事情說出來外，是否也把事情寫在黑板上？還有什麼時候也聽不清楚老師說話？……」等</p>	<p>無論孩子是否能解決當時的挑戰，家長也可肯定孩子的努力，如「……，雖然當刻你不知道如何是好，但我好欣賞你會和我分享此事」。而當孩子能有自己處理的辦法，家長除了欣賞他的努力外，也可提供其他辦法給孩子選擇。</p>



K3 升讀小學適應電子平台

簡介: 以虛擬實境 (VR) 及短片讓孩子認識小學校園環境、規則及學習模式，提升他們對小學生活積極正面的期望。

1. K3升小適應 - 虛擬實境 (VR) 小學導覽 示範教學

電腦介面

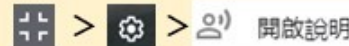


1. 開啟聲效

按右上角齒輪，選擇「開啟說明」，以收聽聲音導覽及劇場故事。



如找不到齒輪請先按右上角正方框按鈕縮小螢幕。



電話介面



2. 觀看房間簡介

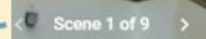
按下正方形圖樣，會出現房間照片。



如欲觀看其他房間，可按圖片外的校舍位置以選擇其餘房間，或直接按文字導覽以選擇其餘房間。

3. 觀看房間詳情

按左右箭咀以選擇其他房間。



2. 掃描QR Code觀看



<https://bit.ly/2UaK3tT>
K3升小適應 - 虛擬實境 (VR) 小學導覽



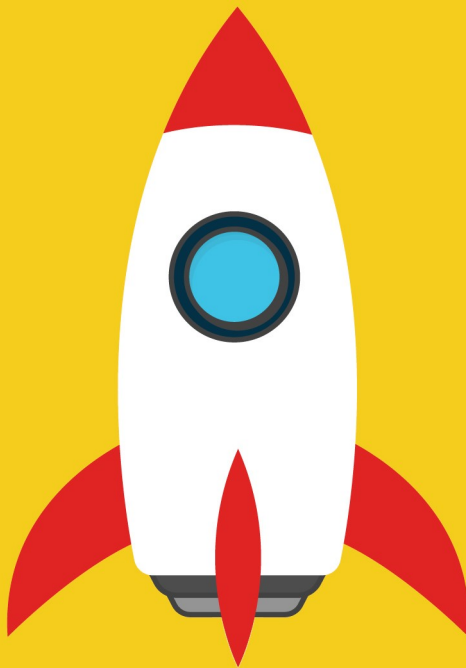
<https://bit.ly/3cCUfSo>
K3升小適應 - 小學導覽影片



<https://bit.ly/3eOJBJJ>
升小適應專題 上集



<https://bit.ly/2XVbglk>
升小適應專題 下集



愛·孩子 - 在學前單位提供社工服務先導計劃

地址：九龍紅磡馬頭圍道37-39號紅磡商業中心A座12樓06室

電話：2111 2055 傳真：3621 0075

電郵：kidsinlove2@skhwc.org.hk